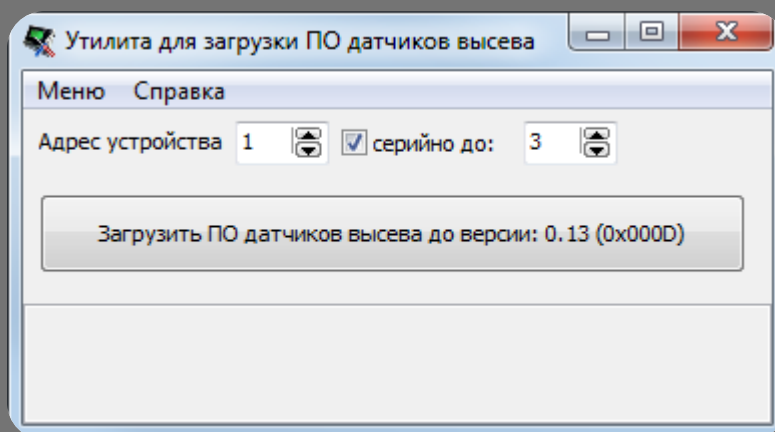


2016

# Руководство пользователя





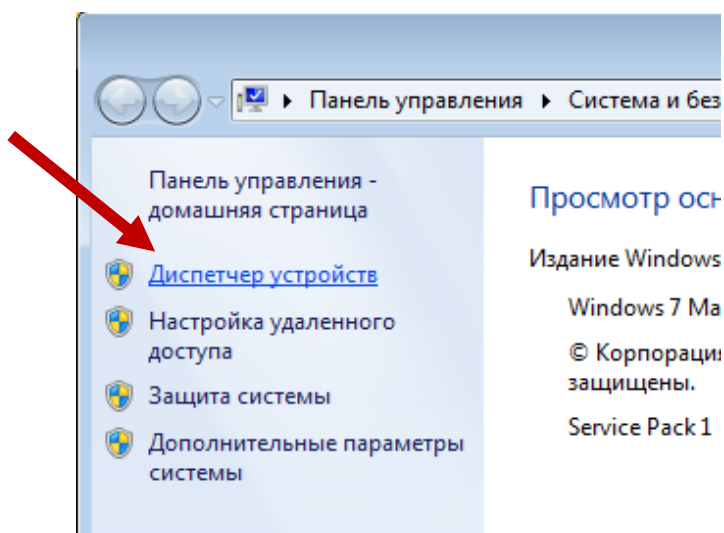
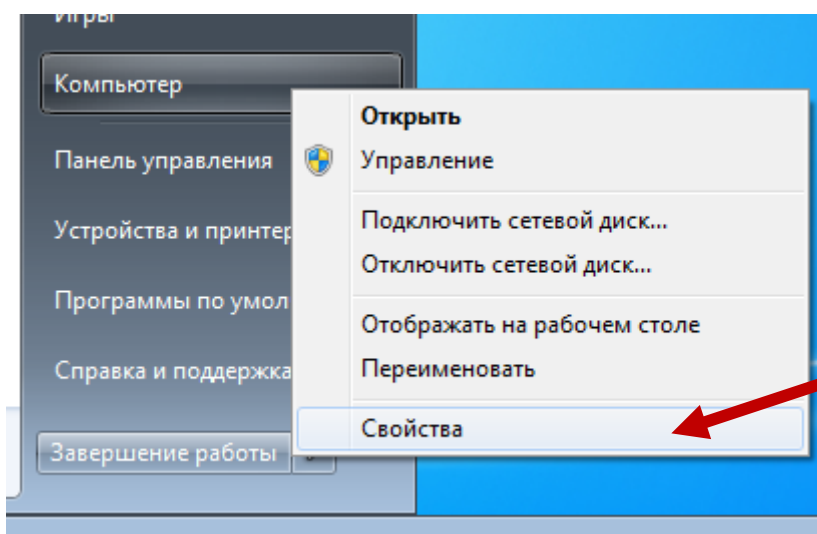
## Оглавление

Установка драйвера для USB-RS485 адаптера для Windows 7 .....	4
Обновление ПО датчиков посева .....	9
Контакты производителя .....	12

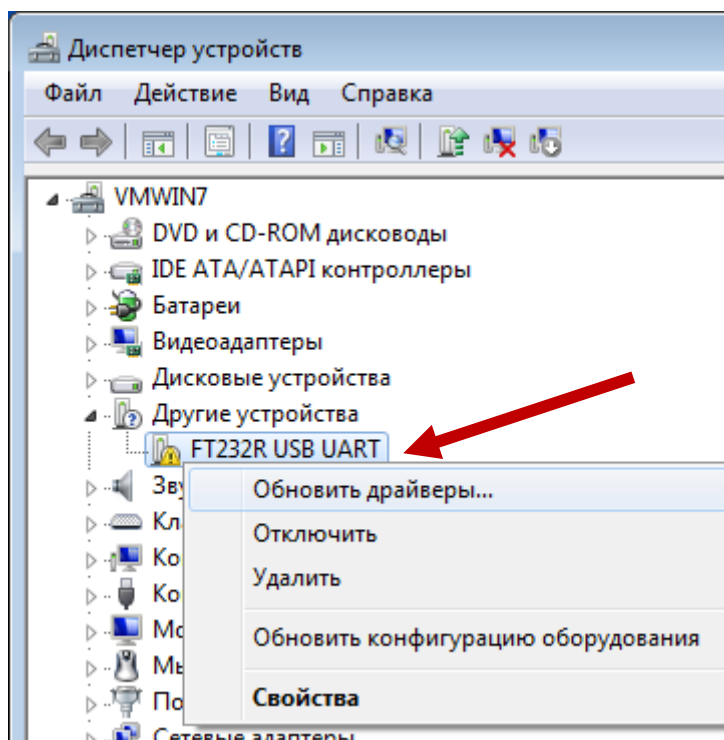
## Установка драйвера для USB-RS485 адаптера для Windows 7

1) Подключите USB-RS485 адаптер к компьютеру.

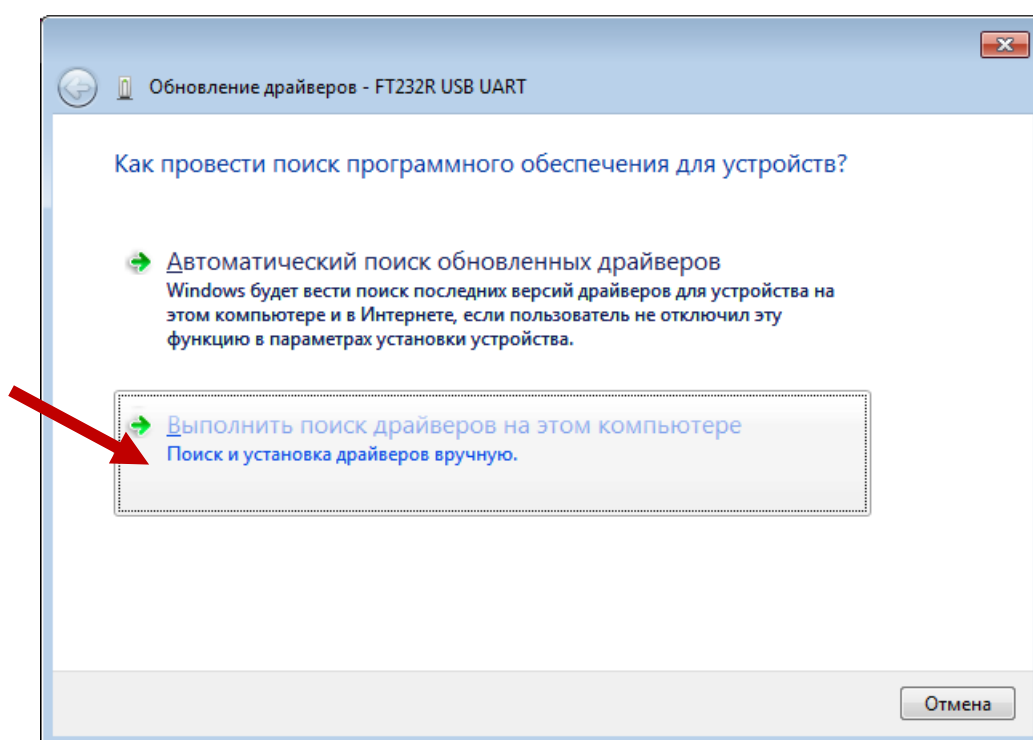
2) Необходимо открыть диспетчер устройств и проверить, нужно ли устанавливать драйвер. Для этого в меню «Пуск» нужно вызвать контекстное меню пункта «Компьютер» и выбрать пункт «Свойства». В появившемся окне выбрать пункт «Диспетчер устройств».



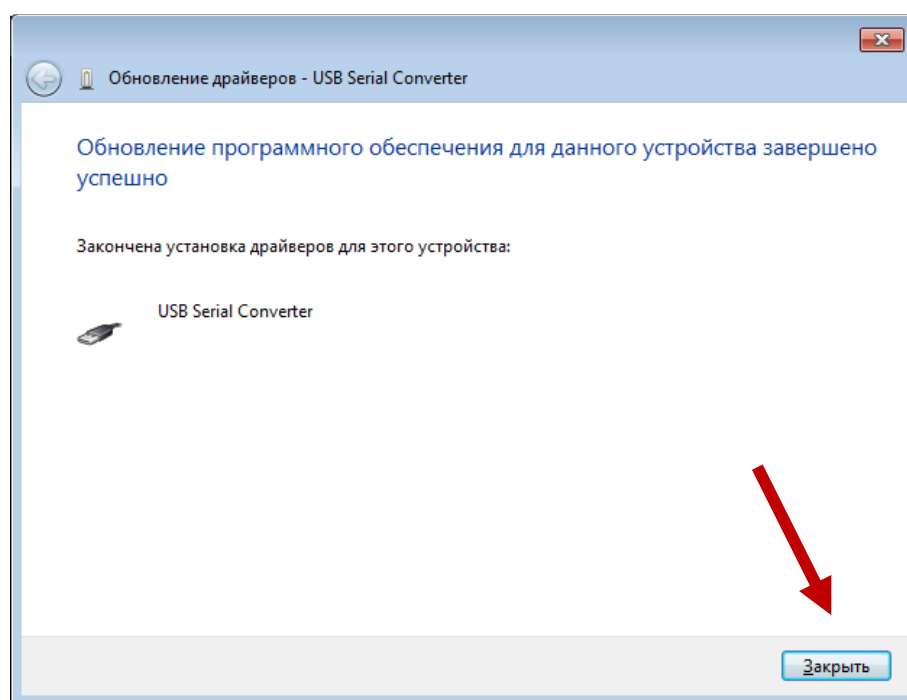
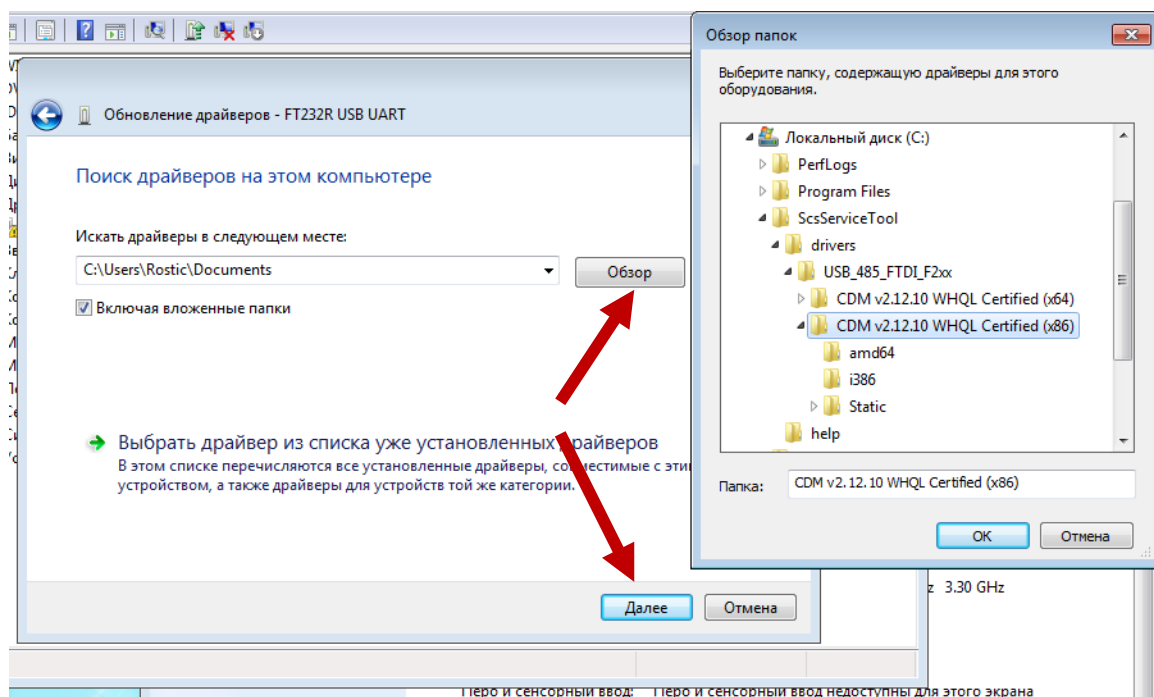
3) В появившемся окне проверить есть ли пункт «Другие устройства», а в нем «FT232R USB UART»? Если есть, то требуется установка драйвера. Иначе драйвер уже установлен и осталось только настроить COM-порт в программе, для чего можете перейти к пункту «7» данного руководства.



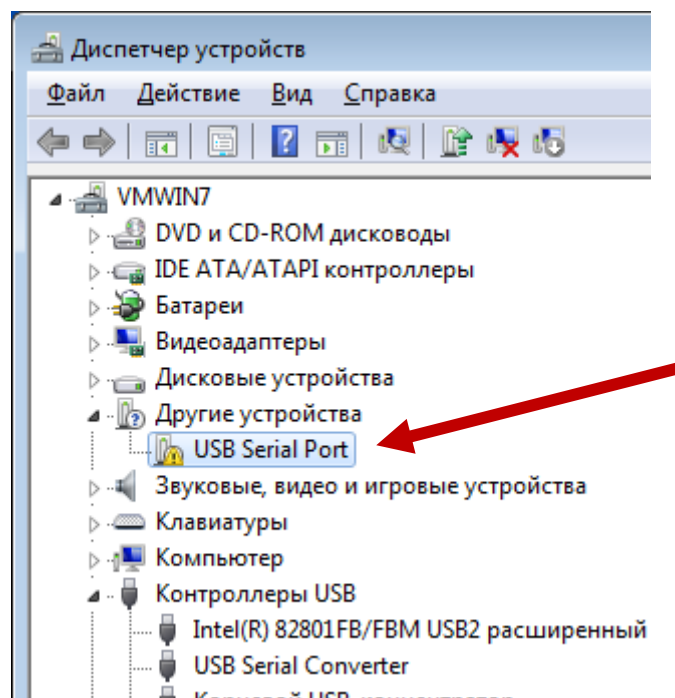
4) Выберите пункт «FT232R USB UART» и в его контекстном меню выберите «Обновить драйверы...». В появившемся окне нажмите на программную кнопку «Выполнить поиск драйверов на этом компьютере».



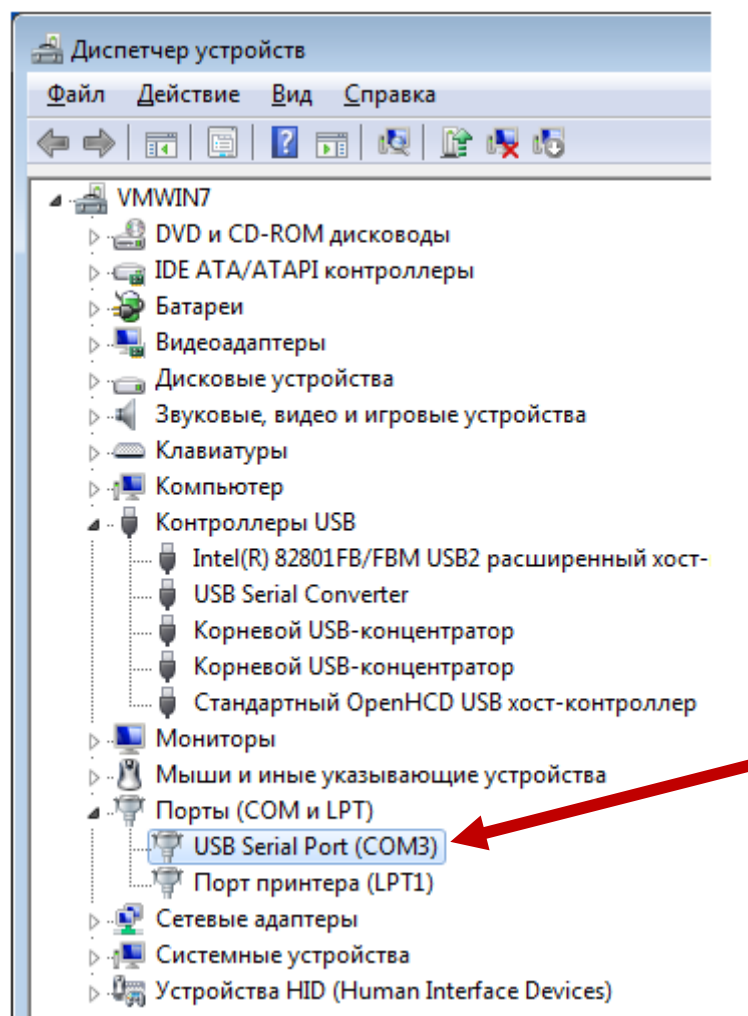
5) Теперь нажмите кнопку «Обзор» и выберите папку, содержащую драйвера для адаптера. В комплекте с программой прилагаются драйвера для адаптера. Хранятся они в папке «<путь к программе>\drivers\USB\_485\_FTDI\_F2xx\CDM v2.12.10 WHQL Certified». Нажмите кнопку «Далее» и драйвер будет установлен. В появившемся окне нажмите кнопку «Заккрыть».



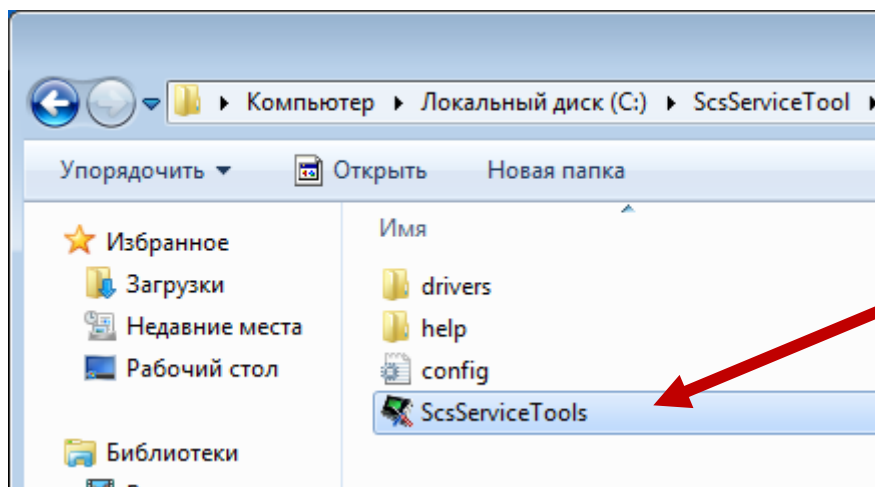
6) В окне «Диспетчер устройств» в пункте «Другие устройства» нужно аналогичным образом установить драйвер для появившегося устройства «USB Serial Port».



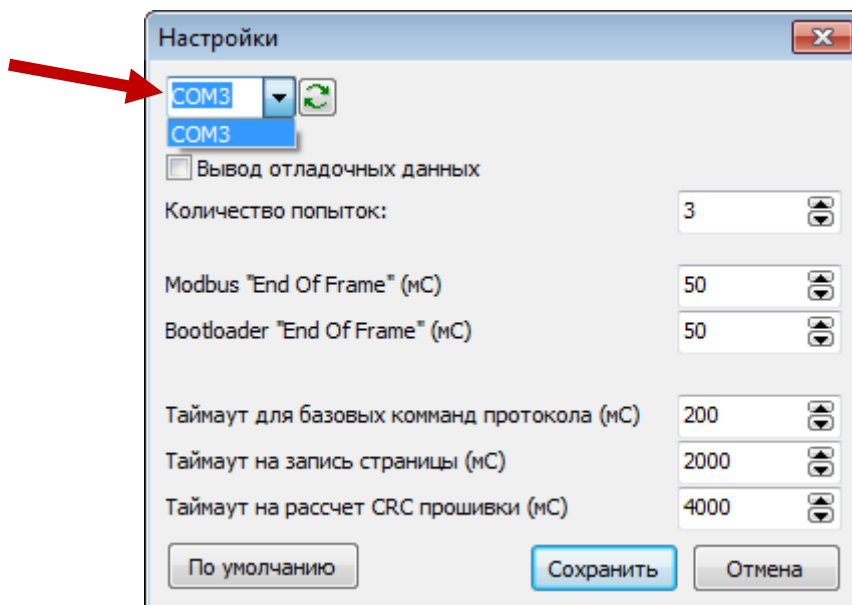
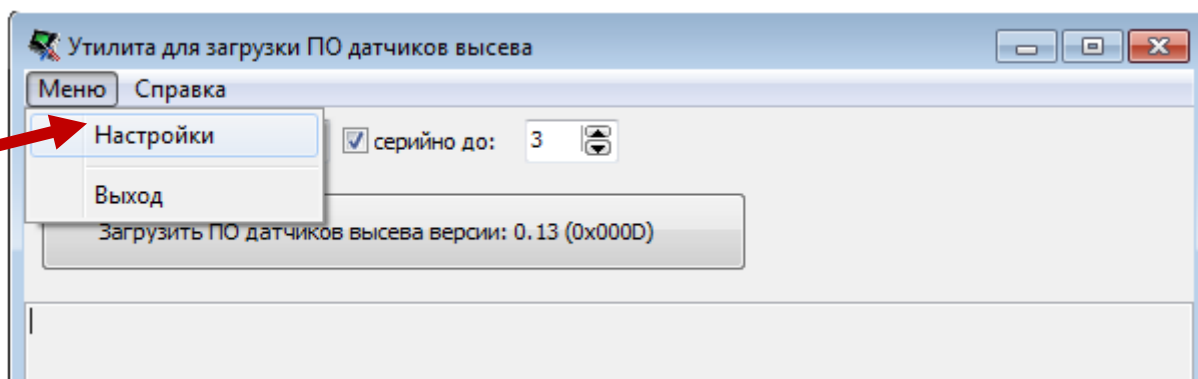
7) В окне «Диспетчер устройств» в пункте «Порты (COM и LPT)» найдите устройство «USB Serial Port (COMn)» где «n» номер порта который нужно запомнить.



8) Запустите программу ScsServiceTools.



9) В меню «Меню \ Настройки» выбери COM-порт с нужным номером и нажми кнопку «Сохранить». **Не изменяйте другие настройки программы.**

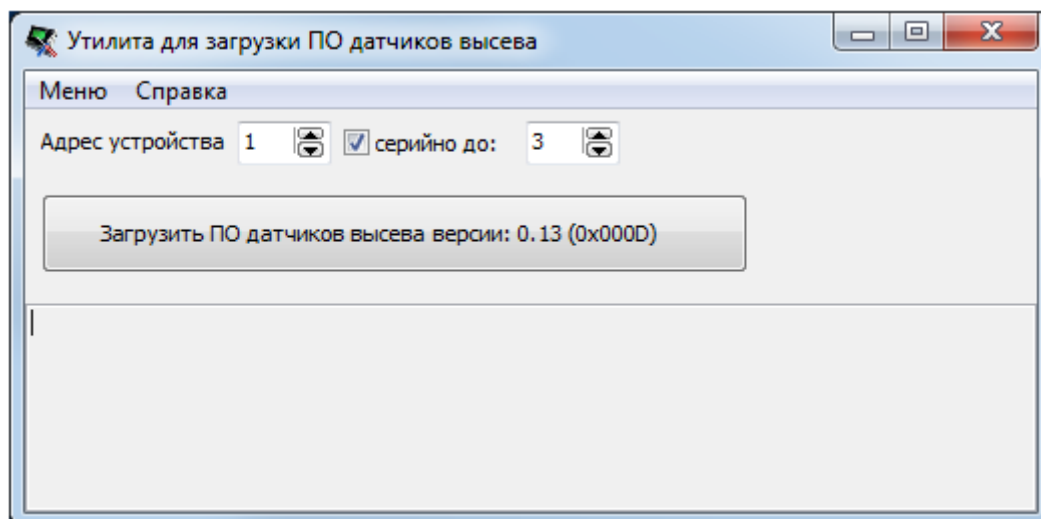


10) Программа готова к работе.



## Обновление ПО датчиков высева

- 1) Подключите датчики высева к USB-RS485 адаптеру.
- 2) Запустите программу ScsServiceTools.
- 3) Проверьте настройки COM-порта в «Меню \ Настройки».



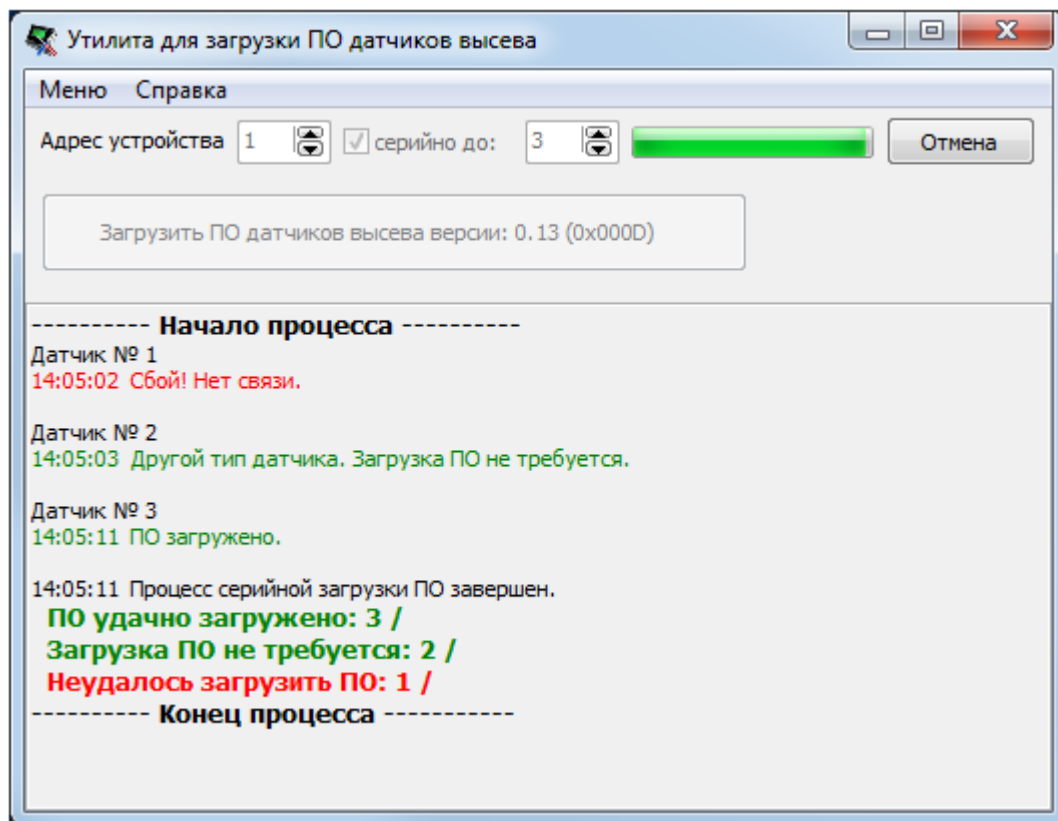
4) Если требуется обновить программное обеспечение (далее ПО) для всех датчиков высева в системе, то нужно установить значение «1» в поле «Адрес устройства». Установить галочку в пункте «серийно до:» и установить в этом пункте адрес последнего датчика.

Если требуется обновить ПО только для одного датчика, то нужно снять галочку с пункта «серийно до:». А в пункте «Адрес устройства» установить номер датчика которому нужно обновить ПО.

5) Нажать на кнопку «Загрузить ПО датчиков высева версии ...».

В случае если настройка COM-порта не выполнена, то вы увидите сообщение «Не удалось подключиться к COM-порту! Проверь настройки».

В случае успешного подключения к COM-порту начнется процесс обновления ПО датчиков. В правой верхней части окна появится индикатор выполнения процесса и кнопка «Отмена» для отмены обновления следующих датчиков. **Прерывать процесс обновления другим способом, кроме кнопки «Отмена», ЗАПРЕЩЕНО!!!** Это может привести к тому, что датчик станет полностью неработоспособен.



В нижней части окна выводятся все важные сообщения о ходе процесса и его завершении. В конце процесса обновления ПО датчиков высева выводится сводный отчет, который может состоять из следующих пунктов:

- **ПО успешно загружено** – в этом пункте отображаются номера датчиков, для которых была успешно выполнена процедура загрузки ПО.
- **Загрузка ПО не требуется** – в этом пункте отображаются номера датчиков, для которых ПО загружать не нужно, так как они другого типа.
- **Не удалось загрузить ПО** – если в процессе загрузки ПО датчика происходили ошибки, то номера таких датчиков будут указаны в этом пункте. В большинстве случаев обновить ПО датчика невозможно по причине отсутствия связи с датчиком.



## **Контакты производителя**

**ООО НПФ «Монада»**

**Украина, 73000,**

**г. Херсон, ул. Советская, 46,**

**т/ф.: +38(0552)42-16-85, +38(0552)42-19-85**

**МТС +38(050) 396-42-56**

**Киевстар +38(096) 593-04-84**